



БЕСКОЛЛЕКТОРНЫЕ ДВИГАТЕЛИ ПОСТОЯННОГО ТОКА BG 32

Архангельск (8182)63-90-72
Астана +7(7172)727-132
Белгород (4722)40-23-64
Брянск (4832)59-03-52
Владивосток (423)249-28-31
Волгоград (844)278-03-48
Вологда (8172)26-41-59
Воронеж (473)204-51-73
Екатеринбург (343)384-55-89
Иваново (4932)77-34-06
Ижевск (3412)26-03-58
Казань (843)206-01-48

Калининград (4012)72-03-81
Калуга (4842)92-23-67
Кемерово (3842)65-04-62
Киров (8332)68-02-04
Краснодар (861)203-40-90
Красноярск (391)204-63-61
Курск (4712)77-13-04
Липецк (4742)52-20-81
Магнитогорск (3519)55-03-13
Москва (495)268-04-70
Мурманск (8152)59-64-93
Набережные Челны (8552)20-53-41

Нижний Новгород (831)429-08-12
Новокузнецк (3843)20-46-81
Новосибирск (383)227-86-73
Орел (4862)44-53-42
Оренбург (3532)37-68-04
Пенза (8412)22-31-16
Пермь (342)205-81-47
Ростов-на-Дону (863)308-18-15
Рязань (4912)46-61-64
Самара (846)206-03-16
Санкт-Петербург (812)309-46-40
Саратов (845)249-38-78

Смоленск (4812)29-41-54
Сочи (862)225-72-31
Ставрополь (8652)20-65-13
Тверь (4822)63-31-35
Томск (3822)98-41-53
Тула (4872)74-02-29
Тюмень (3452)66-21-18
Ульяновск (8422)24-23-59
Уфа (347)229-48-12
Челябинск (351)202-03-61
Череповец (8202)49-02-64
Ярославль (4852)69-52-93

» BG 32 | cont. 20 W, peak 27 W

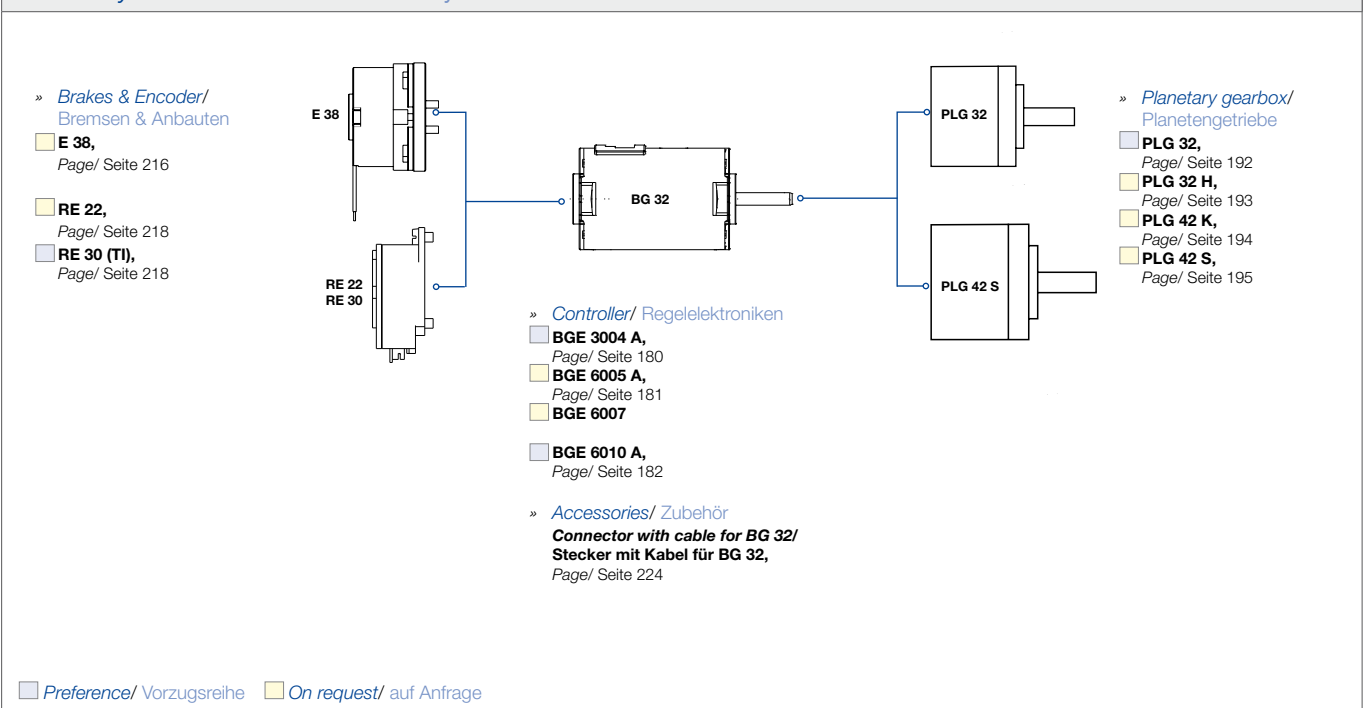
- » *Highly dynamic 3-phase BLDC motor with 8-pole neodymium magnet*
 - » *Available in 2 motor lengths*
 - » *Version with hall sensors for rotor position detection*
 - » *On request, this motor can be manufactured in different voltage versions*
- » Hochdynamischer 3-strängiger BLDC-Motor mit 8-poligem Neodymmagnet
 - » Verfügbar in 2 Baulängen
 - » Ausführung mit Hallensoren zur Rotorlageerfassung
 - » Diese Motoren werden auf Anfrage auch in anderen Spannungsvarianten hergestellt



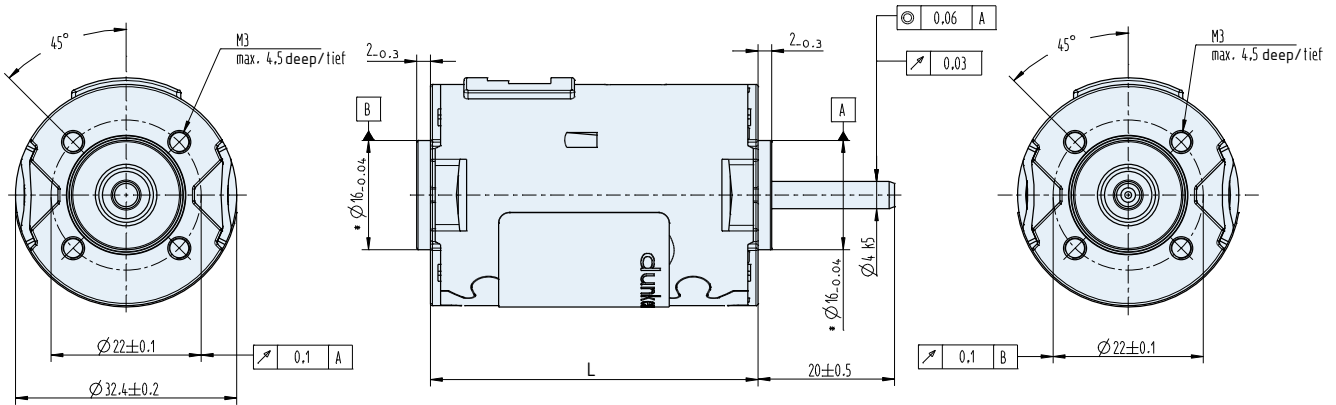
| Data/ Technische Daten | | BG 32x10 | | BG 32x20 | |
|---|------------------------|----------|------|----------|------|
| Nominal voltage/ Nennspannung | VDC | 12 | 24 | 12 | 24 |
| Nominal current/ Nennstrom | A ^{*)} | 1.66 | 0.79 | 2.53 | 1.13 |
| Nominal torque/ Nennmoment | Ncm ^{*)} | 2.72 | 2.67 | 4.81 | 4.79 |
| Nominal speed/ Nenn Drehzahl | rpm ^{*)} | 4000 | 3840 | 4060 | 3600 |
| Friction torque/ Reibungsmoment | Ncm ^{*)} | 0.4 | 0.4 | 0.6 | 0.6 |
| Stall torque/ Anhaltmoment | Ncm ^{**)} | 10.3 | 10 | 24 | 22 |
| No load speed/ Leeraufdrehzahl | rpm ^{*)} | 5820 | 5620 | 5240 | 4760 |
| Nominal output power/ Dauerabgabeleistung | W ^{*)} | 10.7 | 10.4 | 20 | 17.2 |
| Maximum output power/ Maximale Abgabeleistung | W | 16.1 | 15 | 34.6 | 28.6 |
| Torque constant/ Drehmomentkonstante | Ncm A ^{-1**)} | 2.1 | 4.3 | 2.3 | 5 |
| Terminal Resistance/ Anschlußwiderstand | Ω ^{**)} | 1.55 | 6.96 | 0.75 | 3.82 |
| Terminal inductance/ Anschlußinduktivität | mH ^{**)} | 0.7 | 3.1 | 0.37 | 1.8 |
| Peak current/ Zulässiger Spitzenstrom (2 sec.) | A ^{**)} | 4.2 | 2.1 | 9.0 | 4.5 |
| Rotor inertia/ Rotor Trägheitsmoment | gcm ² | 6 | 6 | 10 | 10 |
| Weight of motor/ Motorgewicht | kg | 0.15 | 0.15 | 0.20 | 0.20 |

*) $\Delta\theta_w = 100\text{ K}$; **) $J_R = 20^\circ\text{C}$ ***) *only for hall version/ nur für Hall-Version*

Modular System/ Modulares Baukastensystem



Dimensions in mm/ Maßzeichnung in mm



| Motor | L |
|----------|--------|
| BG 32x10 | 48±0.6 |
| BG 32x20 | 58±0.6 |

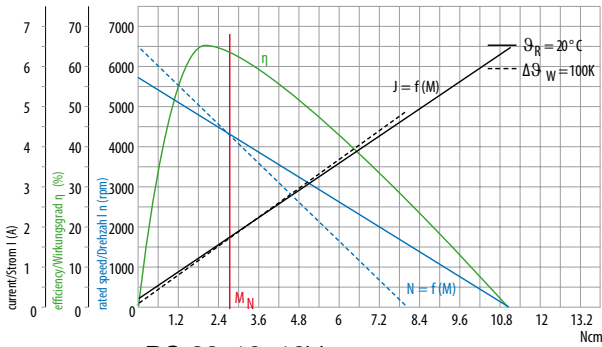
Pin assignment/ Pinbelegung

| 5-Pin | Hall-Connector | |
|-------|----------------------|--------|
| 1 | U _{Power} | red |
| 2 | H1 | yellow |
| 3 | H2 | green |
| 4 | H3 | brown |
| 5 | GND _{Power} | black |

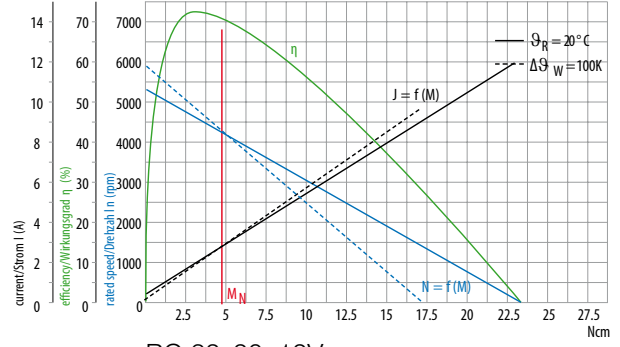
| 3-Pin | Winding-Connector | |
|-------|-------------------|-------|
| 1 | C | grey |
| 2 | B | white |
| 3 | A | blue |
| | | |
| | | |

Characteristic diagram/ Belastungskennlinien

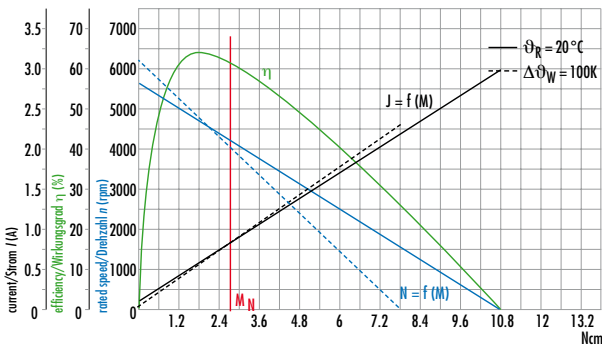
In accordance with/ Belastungskennlinien gezeichnet nach EN 60034



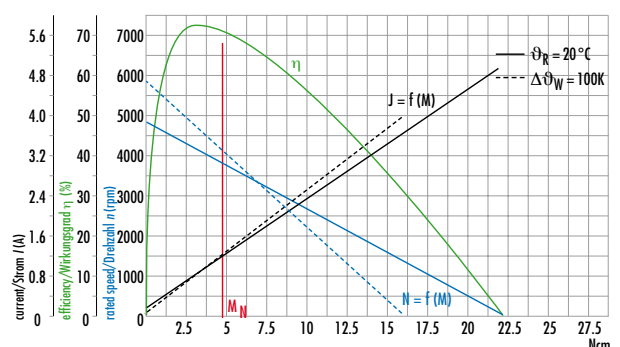
BG 32x10, 12V



BG 32x20, 12V



BG 32x10, 24V



BG 32x20, 24V

По вопросам продажи и поддержки обращайтесь:

Архангельск (8182)63-90-72
Астана +7(7172)727-132
Белгород (4722)40-23-64
Брянск (4832)59-03-52
Владивосток (423)249-28-31
Волгоград (844)278-03-48
Вологда (8172)26-41-59
Воронеж (473)204-51-73
Екатеринбург (343)384-55-89
Иваново (4932)77-34-06
Ижевск (3412)26-03-58
Казань (843)206-01-48

Калининград (4012)72-03-81
Калуга (4842)92-23-67
Кемерово (3842)65-04-62
Киров (8332)68-02-04
Краснодар (861)203-40-90
Красноярск (391)204-63-61
Курск (4712)77-13-04
Липецк (4742)52-20-81
Магнитогорск (3519)55-03-13
Москва (495)268-04-70
Мурманск (8152)59-64-93
Набережные Челны (8552)20-53-41

Нижний Новгород (831)429-08-12
Новокузнецк (3843)20-46-81
Новосибирск (383)227-86-73
Орел (4862)44-53-42
Оренбург (3532)37-68-04
Пенза (8412)22-31-16
Пермь (342)205-81-47
Ростов-на-Дону (863)308-18-15
Рязань (4912)46-61-64
Самара (846)206-03-16
Санкт-Петербург (812)309-46-40
Саратов (845)249-38-78

Смоленск (4812)29-41-54
Сочи (862)225-72-31
Ставрополь (8652)20-65-13
Тверь (4822)63-31-35
Томск (3822)98-41-53
Тула (4872)74-02-29
Тюмень (3452)66-21-18
Ульяновск (8422)24-23-59
Уфа (347)229-48-12
Челябинск (351)202-03-61
Череповец (8202)49-02-64
Ярославль (4852)69-52-93

Единый адрес для всех регионов: dre@nt-rt.ru || www.dunker.nt-rt.ru