



БЕСКОЛЛЕКТОРНЫЕ ДВИГАТЕЛИ ПОСТОЯННОГО ТОКА BG 65S SI

Архангельск (8182)63-90-72
Астана +7(7172)727-132
Белгород (4722)40-23-64
Брянск (4832)59-03-52
Владивосток (423)249-28-31
Волгоград (844)278-03-48
Вологда (8172)26-41-59
Воронеж (473)204-51-73
Екатеринбург (343)384-55-89
Иваново (4932)77-34-06
Ижевск (3412)26-03-58
Казань (843)206-01-48

Калининград (4012)72-03-81
Калуга (4842)92-23-67
Кемерово (3842)65-04-62
Киров (8332)68-02-04
Краснодар (861)203-40-90
Красноярск (391)204-63-61
Курск (4712)77-13-04
Липецк (4742)52-20-81
Магнитогорск (3519)55-03-13
Москва (495)268-04-70
Мурманск (8152)59-64-93
Набережные Челны (8552)20-53-41

Нижний Новгород (831)429-08-12
Новокузнецк (3843)20-46-81
Новосибирск (383)227-86-73
Орел (4862)44-53-42
Оренбург (3532)37-68-04
Пенза (8412)22-31-16
Пермь (342)205-81-47
Ростов-на-Дону (863)308-18-15
Рязань (4912)46-61-64
Самара (846)206-03-16
Санкт-Петербург (812)309-46-40
Саратов (845)249-38-78

Смоленск (4812)29-41-54
Сочи (862)225-72-31
Ставрополь (8652)20-65-13
Тверь (4822)63-31-35
Томск (3822)98-41-53
Тула (4872)74-02-29
Тюмень (3452)66-21-18
Ульяновск (8422)24-23-59
Уфа (347)229-48-12
Челябинск (351)202-03-61
Череповец (8202)49-02-64
Ярославль (4852)69-52-93

>> BG 65S SI | cont. 171 W, peak 327 W



- » With integrated speed controller for 4-quadrant drive
- » As standard, the target speed can be set using a 0 ... +10 V (optional -10 V ... +10 V) analog voltage input
- » The motor is supplied as standard with a 15-pin connector.
- » MR encoder for particularly high control accuracy available on request
- » Comes with easy to use PC user interface for parameterization

- » Mit integriertem Speedcontroller für 4-Quadrantenbetrieb
- » Die Drehzahlollwertvorgabe erfolgt standardmäßig über einen Analogspannungseingang 0 ... +10 V (optional -10 V ... +10 V)
- » Der Motor ist standardmäßig mit einem 15-poligen Anschlussstecker versehen.
- » Optional MR Geber für besonders hohe Regelgüte erhältlich
- » Mit komfortable PC-Bedienoberfläche zur Parametrierung

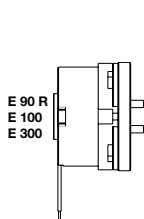
Data/ Technische Daten		BG 65Sx25 SI		BG 65Sx50 SI	
Nominal voltage/ Nennspannung	VDC	24	40	24	40
Nominal current/ Nennstrom	A ^{*)}	6	3.6	8.3	5.4
Nominal torque/ Nennmoment	Ncm ^{*)}	38	38.1	48	51
Nominal speed/ Nenndrehzahl	rpm ^{*)}	2700	2700	3140	3210
Friction torque/ Reibungsmoment	Ncm ^{*)}	4.3	4.5	7	8.5
Stall torque/ Anhaltmoment	Ncm ^{**)}	77	78	152	152
No load speed/ Leerlaufdrehzahl	rpm ^{*)}	4080	4240	4300	4400
Nominal output power/ Dauerabgabeleistung	W ^{*)}	107	108	158	171
Maximum output power/ Maximale Abgabeleistung	W	154	169	302	327
Torque constant/ Drehmomentkonstante	Ncm A ^{-1**)}	7.8	12.5	7.4	12.3
Peak current/ Zulässiger Spitzenstrom (60 sec.)	A ^{*)}	16 (75 sec.)	10 (77 sec.)	32 (78 sec.)	20 (86 sec.)
Rotor inertia/ Rotor Trägheitsmoment	gcm ²	70	70	129	129
Weight of motor/ Motorgewicht	kg	1.2	1.2	1.65	1.65
Recommended speed control range/ Empfohlener Drehzahlregelbereich	rpm	70 ... Rated speed/ Nenndrehzahl			

*) $\Delta\vartheta_w = 100$ K; **) $J_R = 20^\circ\text{C}$ ***) at nominal point/ im Nennpunkt

Modular System/ Modulares Baukastensystem

- » Brakes & Encoder/
Bremsen & Anbauten

- E 90 R,
Page/ Seite 216
- E 100,
Page/ Seite 216
- E 300,
Page/ Seite 216



- » Accessories/ Zubehör
Cover/ Verschlussdeckel,

Connector cable for BG 45 SI | BG 65 S, 15-pin/
Anschlussleitung mit Dose für BG 45 SI |
BG 65 S, 15-polig,

Starter Kit BGxx SI,
Page/ Seite 224

- » All attachments also fully in the motor housing available./
Alle Anbauten auch vollständig im Motorgehäuse erhältlich.

- » Planetary gearbox/
Planetengetriebe

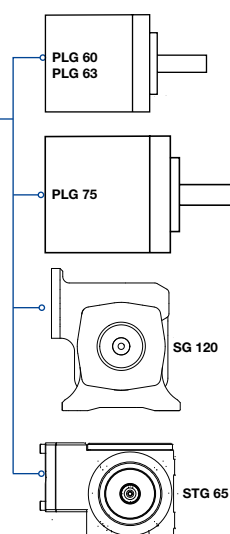
- PLG 60,
Page/ Seite 198
- PLG 63,
Page/ Seite 198
- PLG 75,
Page/ Seite 202

- » Worm gearbox/
Schneckengetriebe

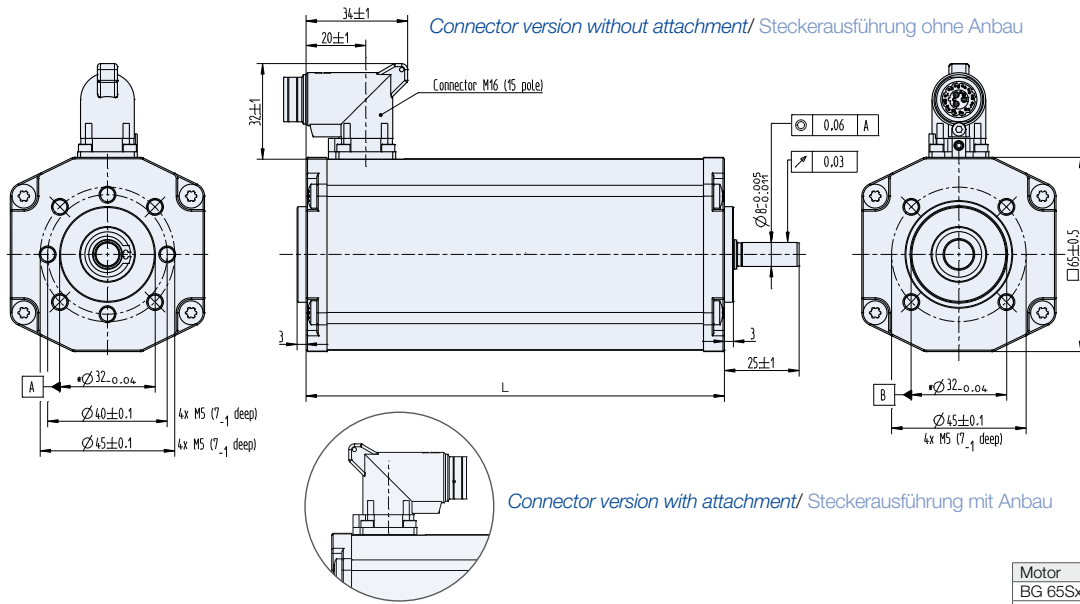
- SG 120,
Page/ Seite 212

- » Spirotec gearbox/
Spirotecgetriebe

- STG 65,
Page/ Seite 208



Dimensions in mm/ Maßzeichnung in mm

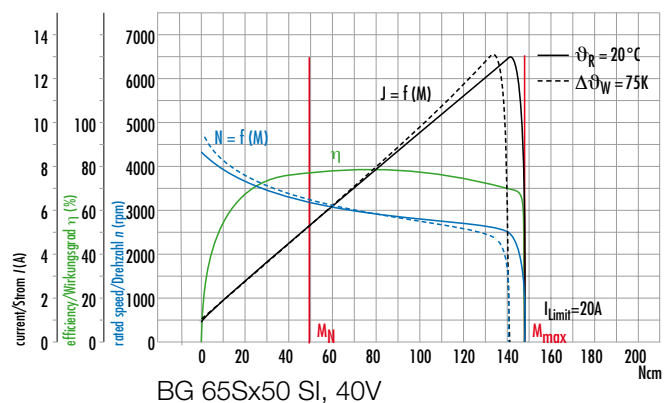
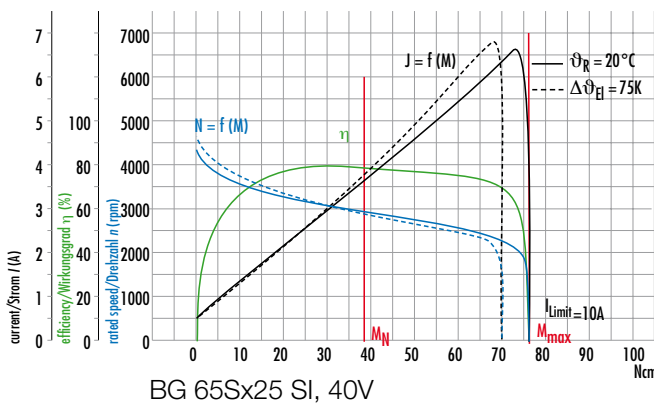
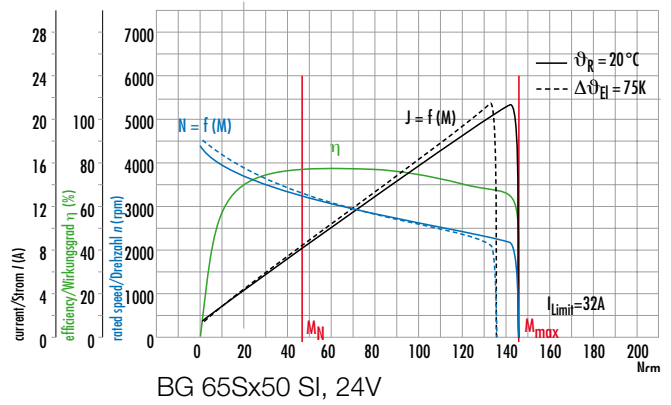
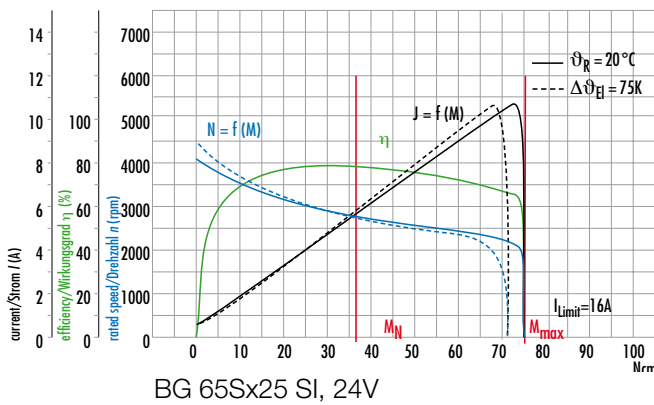


Pin assignment/ Pinbelegung

15-Pin	Power Signal	15-Pin	Power Signal	15-Pin	Power Signal
A	U _{Power} blue	3	IN 2 brown	8	AI - violet
B	Ballast black	4	IN 3 green	9	U _{Logic} red
C	GND _{Power} brown	5	Signal High grey	10	OUT 1 black
1	IN 0 yellow	6	Signal Low grey-pink	11	OUT 2 red-blue
2	IN 1 blue	7	AI + pink	12	OUT 3 white

Characteristic diagram/ Belastungskennlinien

In accordance with/ Belastungskennlinien nach EN 60034



По вопросам продажи и поддержки обращайтесь:

Архангельск (8182)63-90-72
Астана +7(7172)727-132
Белгород (4722)40-23-64
Брянск (4832)59-03-52
Владивосток (423)249-28-31
Волгоград (844)278-03-48
Вологда (8172)26-41-59
Воронеж (473)204-51-73
Екатеринбург (343)384-55-89
Иваново (4932)77-34-06
Ижевск (3412)26-03-58
Казань (843)206-01-48

Калининград (4012)72-03-81
Калуга (4842)92-23-67
Кемерово (3842)65-04-62
Киров (8332)68-02-04
Краснодар (861)203-40-90
Красноярск (391)204-63-61
Курск (4712)77-13-04
Липецк (4742)52-20-81
Магнитогорск (3519)55-03-13
Москва (495)268-04-70
Мурманск (8152)59-64-93
Набережные Челны (8552)20-53-41

Нижний Новгород (831)429-08-12
Новокузнецк (3843)20-46-81
Новосибирск (383)227-86-73
Орел (4862)44-53-42
Оренбург (3532)37-68-04
Пенза (8412)22-31-16
Пермь (342)205-81-47
Ростов-на-Дону (863)308-18-15
Рязань (4912)46-61-64
Самара (846)206-03-16
Санкт-Петербург (812)309-46-40
Саратов (845)249-38-78

Смоленск (4812)29-41-54
Сочи (862)225-72-31
Ставрополь (8652)20-65-13
Тверь (4822)63-31-35
Томск (3822)98-41-53
Тула (4872)74-02-29
Тюмень (3452)66-21-18
Ульяновск (8422)24-23-59
Уфа (347)229-48-12
Челябинск (351)202-03-61
Череповец (8202)49-02-64
Ярославль (4852)69-52-93

Единый адрес для всех регионов: dre@nt-rt.ru || www.dunker.nt-rt.ru