



ПРИВОДЫ ДЛЯ ЖАЛЮЗИ D258/D259, D339, D358/D359, D838/D839, D539

Архангельск (8182)63-90-72
Астана +7(7172)727-132
Белгород (4722)40-23-64
Брянск (4832)59-03-52
Владивосток (423)249-28-31
Волгоград (844)278-03-48
Вологда (8172)26-41-59
Воронеж (473)204-51-73
Екатеринбург (343)384-55-89
Иваново (4932)77-34-06
Ижевск (3412)26-03-58
Казань (843)206-01-48

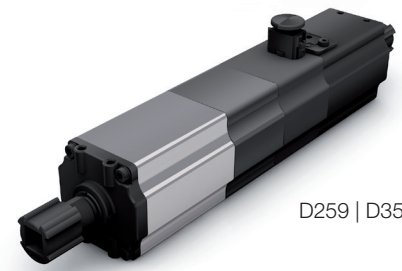
Калининград (4012)72-03-81
Калуга (4842)92-23-67
Кемерово (3842)65-04-62
Киров (8332)68-02-04
Краснодар (861)203-40-90
Красноярск (391)204-63-61
Курск (4712)77-13-04
Липецк (4742)52-20-81
Магнитогорск (3519)55-03-13
Москва (495)268-04-70
Мурманск (8152)59-64-93
Набережные Челны (8552)20-53-41

Нижний Новгород (831)429-08-12
Новокузнецк (3843)20-46-81
Новосибирск (383)227-86-73
Орел (4862)44-53-42
Оренбург (3532)37-68-04
Пенза (8412)22-31-16
Пермь (342)205-81-47
Ростов-на-Дону (863)308-18-15
Рязань (4912)46-61-64
Самара (846)206-03-16
Санкт-Петербург (812)309-46-40
Саратов (845)249-38-78

Смоленск (4812)29-41-54
Сочи (862)225-72-31
Ставрополь (8652)20-65-13
Тверь (4822)63-31-35
Томск (3822)98-41-53
Тула (4872)74-02-29
Тюмень (3452)66-21-18
Ульяновск (8422)24-23-59
Уфа (347)229-48-12
Челябинск (351)202-03-61
Череповец (8202)49-02-64
Ярославль (4852)69-52-93

>> Venetian blind drives/ Jalousieantriebe

- » Single-phase capacitor motors for short time operation with mounted gear box
- » Solidly designed and maintenance free for life
- » With comfortable adjustment of the end positions
- » Single- and double shaft motors are available
- » With integrated (built in) temperature switch
- » With integrated electro magnetical brake
- » With cable 0.5m and mounted connector
- » Wechselstrom-Induktionsmotoren für Kurzzeitbetrieb mit angebaute Getriebe
- » Robust und wartungsfrei
- » Mit Komfort-Endlageneinstellung
- » End- und Mittelmotoren erhältlich
- » Mit eingebautem Temperaturwächter
- » Mit eingebauter elektromagnetischer Bremse
- » Mit Motorkabel 0,5m und angegossener Steckerverbindung



D259 | D359

- » D259 | D359 | D339 | D839:
adjustable lower and upper end position, additional external limit switch for the upper end position
- » D258 | D358 | D838:
two lower end positions, external limit switch for the upper end position

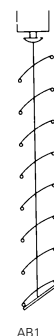
- » D259 | D359 | D339 | D839:
untere und obere Endlage einstellbar, zusätzlich Auflaufendschalter für die obere Endlage
- » D258 | D358 | D838:
untere Endlage Doppelschalter, obere Endlage Auflaufendschalter

Data/ Technische Daten							
Motor type/ Motortyp		D259 / D258	D359 / D358	D839 / D838	D539	D339 120V	D839 120V
Operation mode/ Betriebsart		KB 4 Min.	KB 4 Min.	KB 4 Min.	KB 6 Min.	KB 4 Min.	KB 4 Min.
Input rated voltage/ Anschlussspannung	VAC	230	230	230	230	120	120
Frequenz/ Frequenz	Hz	50	50	50	50	60	60
Rated continuous current/ Nennstromaufnahme	A	0.42	0.58	0.97	0.51	1.21	1.8
Rated input power/ Nennleistungsaufnahme	W	95	132	218	115	132	216
Continuous rated speed/ Nenn Drehzahl	min ⁻¹	23	22	23	23	28	28
Continuous rated torque/ Nenn Drehmoment	Nm	2x3	2x5	2x9.5	10	2x4	2x8
Starting torque/ Anlaufmoment	Nm	2x3	2x5	2x9.5	10	2x4	2x8
Starting input current/ Anlaufstrom	A	0.57	0.7	1.3	0.6	1.5	2.2
Capacitor/ Kondensator	µF	3	4	7	4	14	23
Weight/ Gewicht	kg	1.85	1.94	2.7	1.8	2.0	2.7
Maximum range of revolutions/ Max. Anzahl Umdrehungen		67	67	97	97	97	97
Protection class/ Schutzart	IP	54	54	54	54	54	54
Temperature range/ Temperaturbereich	°C	-20 ... +60	-20 ... +60	-20 ... +60	-20 ... +60	-20 ... +60	-20 ... +60
Insulation class/ Isolierstoffklasse		F (155 °C)	F (155 °C)	F (155 °C)	F (155 °C)	F (155 °C)	F (155 °C)

VDE mark/ VDE Zeichen							
VDE EMC mark/ VDE-EMV Zeichen							
CE mark/ CE-Zeichen							
CCC/ CCC							
UL mark/ UL-Zertifizierung							

» **D258, D358, D838**
Venetian Blind Drives with two lower end position switches
(Venetian Blind Drives with two lower end position switches are used in installations with operating position (interconnection venetian blinds). The venetian blinds move with slats in open position down to the first lower end position switch (AB1). With an additional move-down command the venetian blinds move to the second end position switch (AB2); the slats close.)

» **D258, D358, D838**
Jalousieantriebe mit zwei unteren Endschaltern
(Jalousieantriebe mit zwei unteren Endschaltern werden bei Anlagen mit Arbeitsstellung (Verbundjalousien) eingesetzt. Hierbei fahren die Jalousien in einer geöffneten Stellung der Lamellen nach unten bis auf den ersten unteren Endschalter (AB1). Durch einen weiteren AB-Befehl fahren die Jalousien auf die zweite untere Endlage (AB2); die Lamellen werden geschlossen.)



AB1

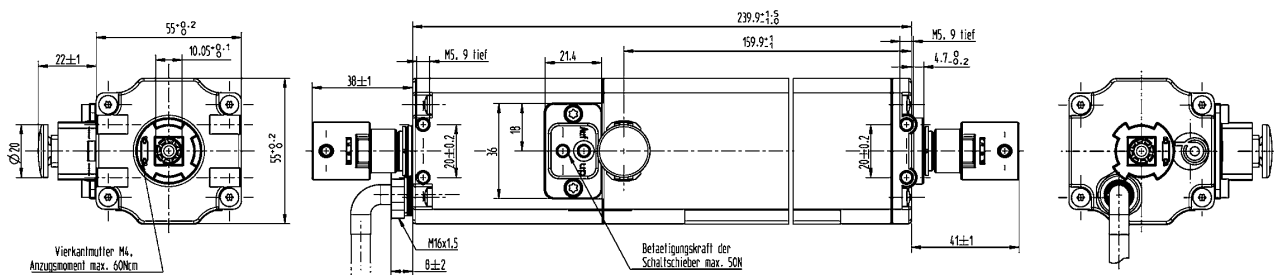
Operating position (slats opened)/
Arbeitsstellung (Lamellen geöffnet)



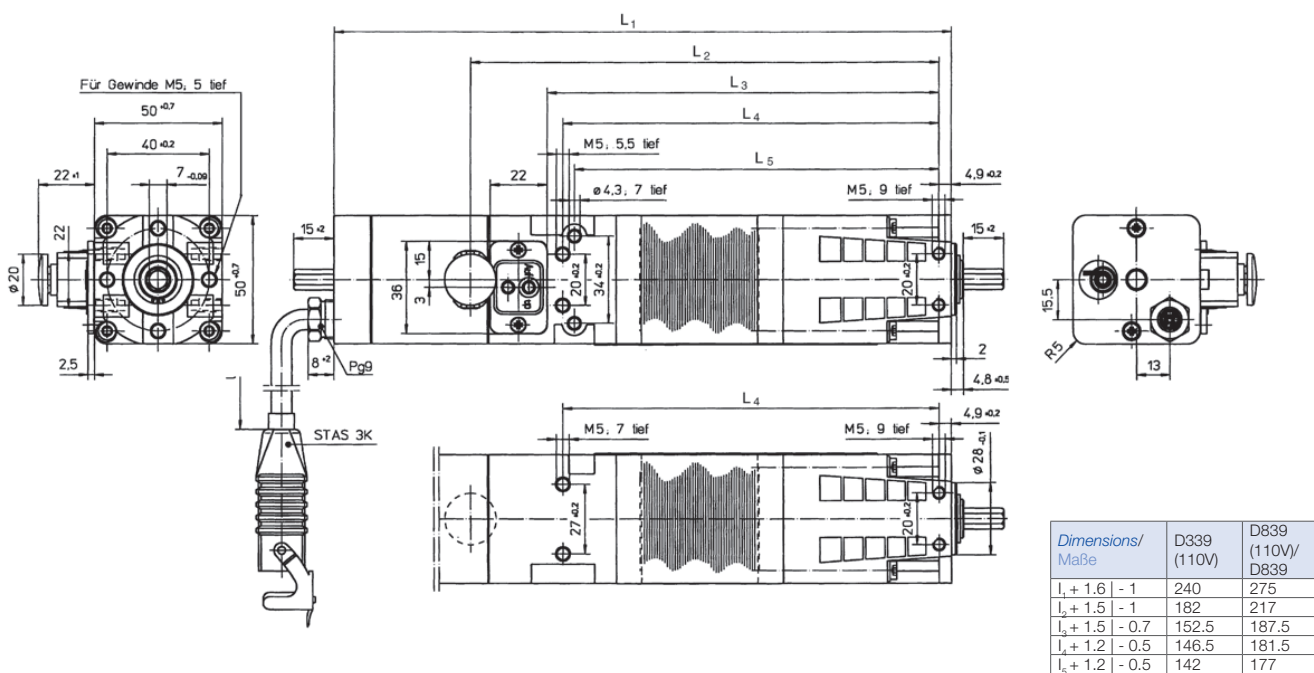
AB2

Closed position/
Schließstellung

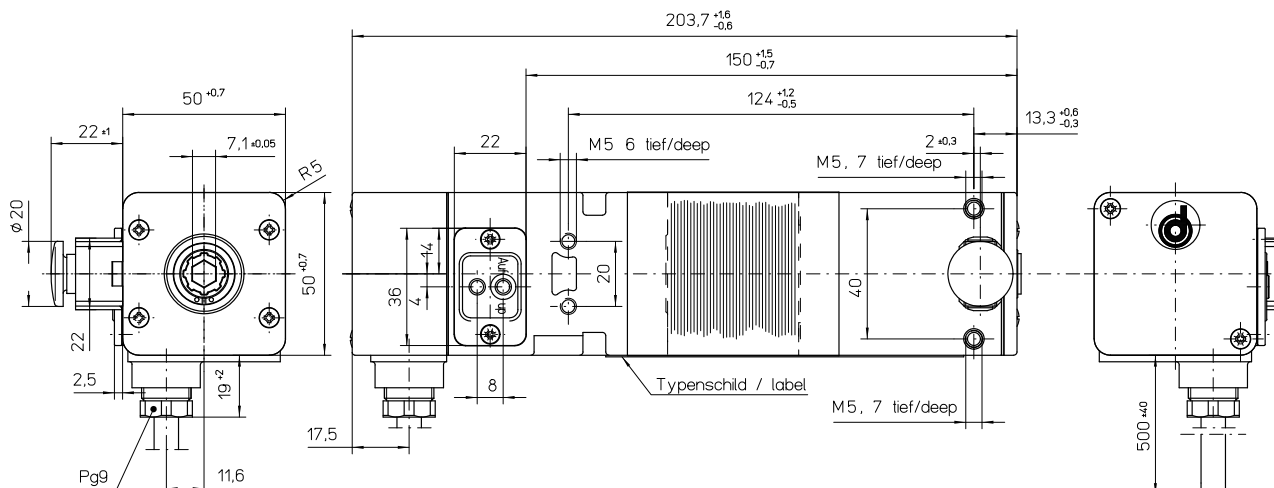
D259 | D258 | D359 | D358



D339 (120V) | D839 (120V) | D839



D539



По вопросам продажи и поддержки обращайтесь:

Архангельск (8182)63-90-72
Астана +7(7172)727-132
Белгород (4722)40-23-64
Брянск (4832)59-03-52
Владивосток (423)249-28-31
Волгоград (844)278-03-48
Вологда (8172)26-41-59
Воронеж (473)204-51-73
Екатеринбург (343)384-55-89
Иваново (4932)77-34-06
Ижевск (3412)26-03-58
Казань (843)206-01-48

Калининград (4012)72-03-81
Калуга (4842)92-23-67
Кемерово (3842)65-04-62
Киров (8332)68-02-04
Краснодар (861)203-40-90
Красноярск (391)204-63-61
Курск (4712)77-13-04
Липецк (4742)52-20-81
Магнитогорск (3519)55-03-13
Москва (495)268-04-70
Мурманск (8152)59-64-93
Набережные Челны (8552)20-53-41

Нижний Новгород (831)429-08-12
Новокузнецк (3843)20-46-81
Новосибирск (383)227-86-73
Орел (4862)44-53-42
Оренбург (3532)37-68-04
Пенза (8412)22-31-16
Пермь (342)205-81-47
Ростов-на-Дону (863)308-18-15
Рязань (4912)46-61-64
Самара (846)206-03-16
Санкт-Петербург (812)309-46-40
Саратов (845)249-38-78

Смоленск (4812)29-41-54
Сочи (862)225-72-31
Ставрополь (8652)20-65-13
Тверь (4822)63-31-35
Томск (3822)98-41-53
Тула (4872)74-02-29
Тюмень (3452)66-21-18
Ульяновск (8422)24-23-59
Уфа (347)229-48-12
Челябинск (351)202-03-61
Череповец (8202)49-02-64
Ярославль (4852)69-52-93

Единый адрес для всех регионов: dre@nt-rt.ru || www.dunker.nt-rt.ru