



ПРИВОДЫ ДЛЯ ЖАЛЮЗИ DCD22

Архангельск (8182)63-90-72
Астана +7(7172)727-132
Белгород (4722)40-23-64
Брянск (4832)59-03-52
Владивосток (423)249-28-31
Волгоград (844)278-03-48
Вологда (8172)26-41-59
Воронеж (473)204-51-73
Екатеринбург (343)384-55-89
Иваново (4932)77-34-06
Ижевск (3412)26-03-58
Казань (843)206-01-48

Калининград (4012)72-03-81
Калуга (4842)92-23-67
Кемерово (3842)65-04-62
Киров (8332)68-02-04
Краснодар (861)203-40-90
Красноярск (391)204-63-61
Курск (4712)77-13-04
Липецк (4742)52-20-81
Магнитогорск (3519)55-03-13
Москва (495)268-04-70
Мурманск (8152)59-64-93
Набережные Челны (8552)20-53-41

Нижний Новгород (831)429-08-12
Новокузнецк (3843)20-46-81
Новосибирск (383)227-86-73
Орел (4862)44-53-42
Оренбург (3532)37-68-04
Пенза (8412)22-31-16
Пермь (342)205-81-47
Ростов-на-Дону (863)308-18-15
Рязань (4912)46-61-64
Самара (846)206-03-16
Санкт-Петербург (812)309-46-40
Саратов (845)249-38-78

Смоленск (4812)29-41-54
Сочи (862)225-72-31
Ставрополь (8652)20-65-13
Тверь (4822)63-31-35
Томск (3822)98-41-53
Тула (4872)74-02-29
Тюмень (3452)66-21-18
Ульяновск (8422)24-23-59
Уфа (347)229-48-12
Челябинск (351)202-03-61
Череповец (8202)49-02-64
Ярославль (4852)69-52-93

» DC drives for interior blinds/ DC-Antriebe innenliegender Sonnenschutz

DC Drives for interior blinds

The Venetian Blind Drives series DCD22 – based on direct-current technology - are particularly designed for the use in interior blind applications.

DCD22-2-G

Double shaft drive with integrated incremental encoder. The signals can be interpreted by the use of an external controller and used for end position and velocity control. The upper end position is limited by an external end switch (pushbutton).

DCD22-2-E

Double shaft drive with integrated controller. The integrated electronics controls upper / lower end position and velocity. The drive is connected to the power supply via an up/ down push-button.

The upper and lower end positions are adjustable; an additional external end switch is available for the upper end position.

DC-Antriebe innenliegender Sonnenschutz

Die Jalousiettenantriebe (Jalousieantriebe) der Baureihe DCD22 sind speziell für den Einsatz im innenliegenden Sonnenschutz konzipierte Gleichstromantriebe.

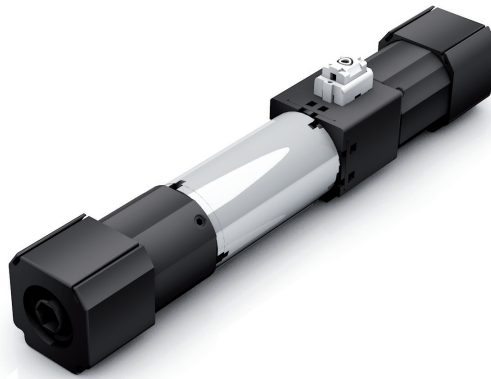
DCD22-2-G

Antrieb für mittigen Einbau mit integriertem Inkrementalgeber. Die Signale des Inkrementalgebers können durch eine externe Steuerung ausgewertet und zur Endlagensteuerung und Drehzahlregelung verwendet werden. Die obere Endlage ist durch einen Auflaufendschalter begrenzt.

DCD22-2-E

Antrieb für mittigen Einbau mit integrierter Steuerelektronik. Die integrierte Steuerelektronik steuert die obere und die untere Endlage und regelt die Drehzahl. Der Antrieb wird über einen Auf-Ab-Taster mit der Spannungsversorgung verbunden.

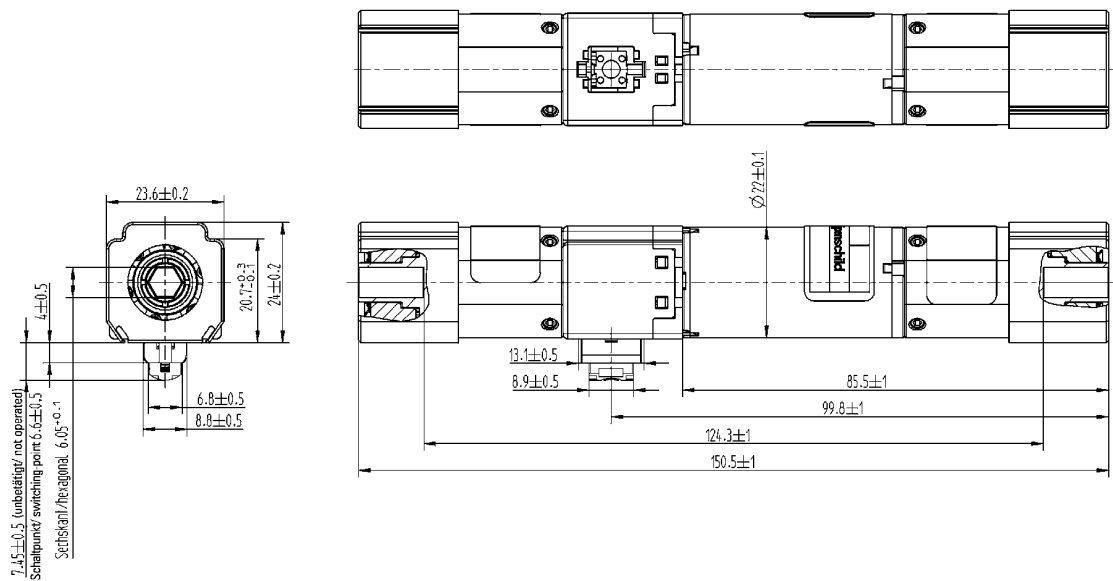
Die obere und untere Endlage sind einstellbar; für die obere Endlage steht zusätzlich ein externer Aufaufendschalter zur Verfügung.



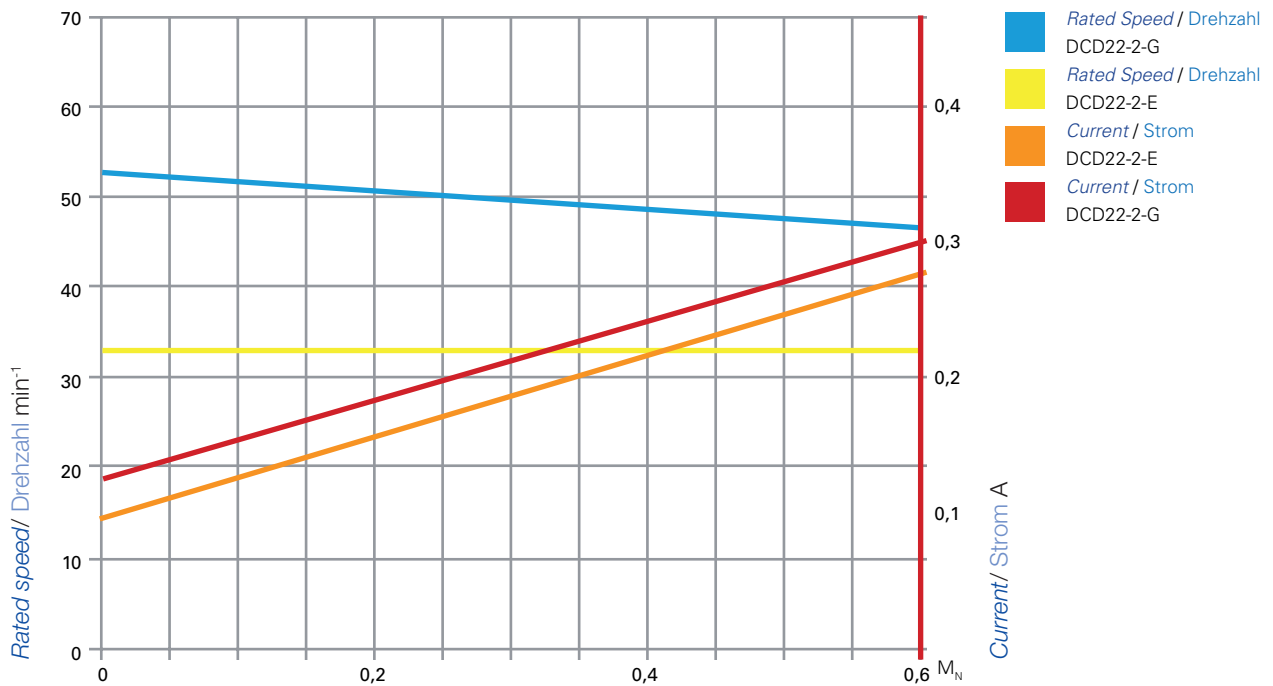
| Data/ Technische Daten | | | |
|--|-------------------|-----------|-----------|
| Motortype/ Motortyp | | DCD22-2-E | DCD22-2-G |
| Input rated voltage/ Anschlussspannung | VDC | 24 | 24 |
| Continuous rated torque/ Nenn Drehmoment | Nm | 2x0.3 | 2x0.3 |
| Slow speed/ Schleichgang | min ⁻¹ | 5 | 5* |
| Fast speed/ Schnellgang | min ⁻¹ | 32 | 32* |
| Rated continuous current/ Nennstromaufnahme | A | 0.32 | 0.32 |
| Rated input power/ Nennleistungsaufnahme | W | 7.7 | 7.7 |
| Maximum range of revolutions/ Max. Anzahl Umdrehungen | | 400 | -* |
| Starting torque/ Anlaufmoment | Nm | 2x0.3 | 2x0.3 |
| Maximum current/ Maximale Stromaufnahme | A | 1.4 | 1.4 |
| Weight/ Gewicht | kg | 0.13 | 0.13 |
| Protection class/ Schutzart | IP | 40 | 40 |

*Depends on controller/ Abhängig von Steuerung

Dimensions in mm/ Maßzeichnung in mm



Characteristic diagram/ Belastungskennlinien



По вопросам продажи и поддержки обращайтесь:

Архангельск (8182)63-90-72
Астана +7(7172)727-132
Белгород (4722)40-23-64
Брянск (4832)59-03-52
Владивосток (423)249-28-31
Волгоград (844)278-03-48
Вологда (8172)26-41-59
Воронеж (473)204-51-73
Екатеринбург (343)384-55-89
Иваново (4932)77-34-06
Ижевск (3412)26-03-58
Казань (843)206-01-48

Калининград (4012)72-03-81
Калуга (4842)92-23-67
Кемерово (3842)65-04-62
Киров (8332)68-02-04
Краснодар (861)203-40-90
Красноярск (391)204-63-61
Курск (4712)77-13-04
Липецк (4742)52-20-81
Магнитогорск (3519)55-03-13
Москва (495)268-04-70
Мурманск (8152)59-64-93
Набережные Челны (8552)20-53-41

Нижний Новгород (831)429-08-12
Новокузнецк (3843)20-46-81
Новосибирск (383)227-86-73
Орел (4862)44-53-42
Оренбург (3532)37-68-04
Пенза (8412)22-31-16
Пермь (342)205-81-47
Ростов-на-Дону (863)308-18-15
Рязань (4912)46-61-64
Самара (846)206-03-16
Санкт-Петербург (812)309-46-40
Саратов (845)249-38-78

Смоленск (4812)29-41-54
Сочи (862)225-72-31
Ставрополь (8652)20-65-13
Тверь (4822)63-31-35
Томск (3822)98-41-53
Тула (4872)74-02-29
Тюмень (3452)66-21-18
Ульяновск (8422)24-23-59
Уфа (347)229-48-12
Челябинск (351)202-03-61
Череповец (8202)49-02-64
Ярославль (4852)69-52-93

Единый адрес для всех регионов: dre@nt-rt.ru || www.dunker.nt-rt.ru